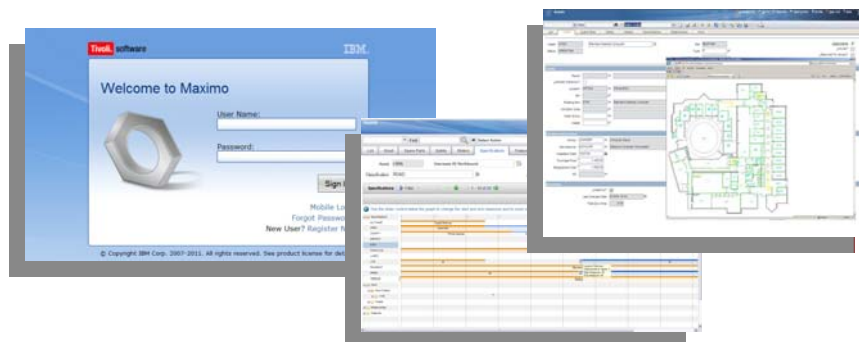


Allegro Systems pone en marcha la nueva versión 7.5 de maximo[®]

Desde su lanzamiento en mayo de 2011, Allegro Systems ha puesto en funcionamiento tanto con nuevas implementaciones, como a través de migraciones, la nueva versión 7.5 del sistema líder en gestión de activos y servicios **maximo**[®].



Impulsada por los requisitos de los usuarios, esta nueva versión evoluciona funcionalmente e introduce mejoras de usabilidad y mantenibilidad.

Algunas de las novedades de esta nueva versión son:

- ✓ Mejoras en la **cadena de suministro**, tanto en materiales como en facturación, que hace más eficientes los flujos de trabajo.
- ✓ **Generación automática de scripts** para la importación y exportación de datos entre entornos (Desarrollo, Producción).
- ✓ Incremento de las capacidades de gestión de activos y trabajos.
- ✓ **Interfaz de usuario renovada** y simplificada para acelerar la ejecución de tareas.
- ✓ Posibilidad de realizar **control visual de activos lineales**.
- ✓ La **programación** y la **previsión** se han extendido a más módulos, particularmente a mantenimiento preventivo, donde es clave para maximizar el ROI y la vida útil de los activos.

La versión 7.5 de **maximo**[®], mejora la visibilidad sobre los activos críticos que a su vez afectan al cumplimiento de regulaciones y al rendimiento del negocio. Permite reducir costes y, como se integra con los principales sistemas ERP, mejora los procesos de negocio y la eficiencia operacional. En consecuencia, las empresas logran resultados significativos que les permiten mantenerse a la cabeza de sus competidores.

Allegro Systems, con un crecimiento constante desde su fundación hace más de 20 años, proporciona servicios integrales de comercialización, implementación, formación, personalización, soporte técnico y mejora continua y es actualmente, la única empresa española que ha recibido la **Certificación AAA de IBM Tivoli Deployment Accreditation** en IBM Maximo Asset Manager.

Para más información: info@allegro.systems.com